



Fountain lighting / Φωτισμός αντρίβανιού



Bronze chrome plated fountain light, ULF-1 series - Μηρούνηζιο επιχρωμαωμένο φωτιστικό αντρίβανού, σειρά ULF-1

Underwater fountain light, produced with cast bronze and copper chrome plated. It is supplied with clear or coloured dichroid-iodine-bulb in 12V-35W or 12V-50W, special insulating double flange and bronze nut as a cable entry. The light fixture is connected to 1,65m of 2x1 neoprene H07RN-F cable and is fitted to a stand with a s.s. screw for the light's bending-position and round base for perfect stability on the installation-area.

This small light fixture is ideal for application in small or medium sized fountains and ponds that give calm water effects.

Ορειχάλκινο επιχρωμαωμένο υποβρύχιο φωτιστικό αντρίβανού. Παρέχεται με λάμπα ιωδίνης 12V-35W ή 12V-50W, λάσπη στεγανότητας και ορειχάλκινο σημειοθλήτη καλωδίου. Περιλαμβάνει καλώδιο μήκους 1,65m 2x1 neoprene H07RN-F. Η βάση στήριξης του, επιτρέπει τη κλίση του φωτιστικού σώματος καθώς επίσης και τη σταθερότητά του. Είναι ιδανικό για λίμνες και αντρίβανα μικρού ή μεσαίου μεγέθους με "ήρεμα" εφέ νερού.

Specifications:

- Housing construction: copper chrome plated
- Front face, stand and base construction: cast-bronze, chrome plated
- Clear or coloured iodine-dichroid-bulb in 12V-35W or 12V-50W
- 1,65m of neoprene cable H07RN-F 2x1mm
- Special insulating double flange
- Porcelain socket
- Stainless steel fasteners
- Protection rate: IP-68
- Underwater use only

Options:

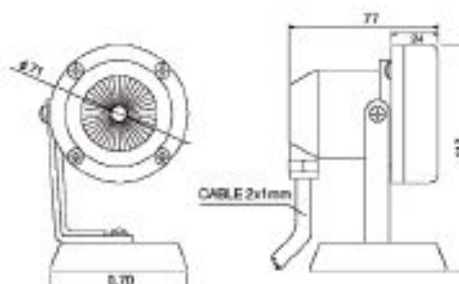
- Different cable length
- Coloured bulb at 12V-50W
- Available colours: yellow, red, green & blue

Χαρακτηριστικά:

- Σώμα φωτιστικό: χάλκινο επιχρωμαωμένο
- Πρόσωπο και βάση: μπρούνηζιο επιχρωμαωμένο
- Λάμπα ιωδίνης 12V-35W ή 12V-50W λευκή ή χρωματιστή
- 1,65m καλώδιο neoprene H07RN-F 2x1mm
- Λάσπη στεγανότητας
- Ντουλ πορσελάνης
- Ανοξείδωτος βίδες
- Βαθμός προστασίας: IP-68
- Υποβρύχια χρήση μόνο

Προαιρετικά:

- Διαφορετικό μήκος καλωδίου
- Λάμπα χρωματιστή 12V-50W
- Διαθέσιμα χρώματα: κίτρινο, κόκκινο, πράσινο & μπλε



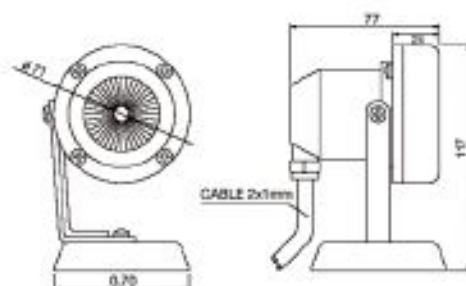
Model Μοντέλο	Bulb Λάμπα	Bulb colour Χρώμα Λάμπας	Cable Καλώδιο
ULF-1/ES-35	Dichroid 12V-35W Λάμπα ιωδίνης 12V-35W	Clear Διάφανο	1,65m H07RN-F 2x1mm
ULF-1/ES-50	Dichroid 12V-50W Λάμπα ιωδίνης 12V-50W	Clear Διάφανο	1,65m H07RN-F 2x1mm
ULF-1/ES-51	Dichroid 12V-50W Λάμπα ιωδίνης 12V-50W	Red, yellow, green, blue Κόκκινο, κίτρινο, πράσινο, μπλε	1,65m H07RN-F 2x1mm

Plastic fountain light, ULF-2 series, ULF-3 series & ULF-4 series - Πλαστικό φωτιστικό συντριβανισό, σειρά ULF-2, σειρά ULF-3 & σειρά ULF-4

These three lights are an alternative version of the ULF-1 light. They are produced with strong polyamide material in black colour instead of the bronze-copper raw material. They are supplied with clear or coloured dichroid-iodine-bulb in 12V-35W or 12V-50W, special insulating double flange and bronze nut as a cable entry. The light fixture is connected to 1,65m of neoprene-cable H07RN-F 2x1 and is fitted to a stand with an inox screw for the light's bending-position and round base for perfect stability on the installation-area.

These small light fixtures are ideal for application in small or medium sized fountains and ponds that give calm water effects.

- ULF-2. This light design is identical to the ULF-1 light.
- ULF-3. Same light fixture with ULF-2 but with a difference on the face which has a "round"-bending look.
- ULF-4. Light fixture of the exact same category with ULF-2/3 but with a slight 3D-bending detail on the face.



Αυτά τα τρία μοντέλα φωτιστικών είναι μία εναλλακτική εκδοχή του ULF-1 φωτιστικού. Σε αντίθεση με τον μπρούντζο και τον χαλκό, αυτά παράγονται από ανθεκτικό πολυαμιδίο μαύρου χρώματος. Παρέχονται με λάμπα ιωδίνης 12V-35W ή 12V-50W, λάσπη στεγανότητας και ορειχάλκινο σπριμοθλήτη καλωδίου. Περιλαμβάνουν καλώδιο μήκους 1,65m neoprene H07RN-F 2x1. Η ειδική βάση επιτρέπει τη κλίση των φωτιστικών σωμάτων καθώς επίσης και τη σταθερότητά τους. Είναι ιδανικά για λίμνες και συντριβάνια μικρού ή μεσαίου μεγέθους με "ήρεμα" εφέ νερού.

- ULF-2. Ο σχεδιασμός αυτού του φωτιστικού είναι ίδιος με το ULF-1.
- ULF-3. Το ίδιο φωτιστικό με το ULF-2 αλλά με μία διαφορά στο πρόσωπο το οποίο έχει κυκλική όψη.
- ULF-4. Στην ίδια ακριβώς κατηγορία με το ULF-2/3 αλλά με μία αμυδρή 3D-καμπυλωτή λεπτομέρεια στο πρόσωπο.

Specifications:

- Fixture construction: strong polyamide material in black colour
- Clear or coloured iodine dichroid-bulb in 12V-35W or 12V-50W
- 1,65m of neoprene cable H07RN-F 2x1mm
- Stainless steel fasteners
- Porcelain socket
- Protection rate: IP-68
- Underwater use only

Options:

- Different cable length
- Coloured bulb at 12V-50W. Available colours: red, yellow, green & blue

Χαρακτηριστικά:

- Κατασκευή σώματος: πολυαμιδίο σε μαύρο χρώμα
- Λάμπα ιωδίνης 12V-35W ή 12V-50W λευκή ή χρωματιστή
- 1,65m καλώδιο neoprene H07RN-F 2x1mm
- Ανοξείδωτος βίδας
- Νησί πορσελάνης
- Βαθμός προστασίας: IP-68
- Υποβρύχια χρήση μόνο

Προαιρετικά:

- Διαφορετικό μήκος καλωδίου
- Λάμπα χρωματιστή 12V-50W. Διαθέσιμα χρώματα: κόκκινο, κίτρινο, πράσινο & μπλε

Model Μοντέλο	Sub Λάμπα	Bulb colour Χρώμα Λάμπας	Cable Καλώδιο
ULF-2/ES-35	Dichroid 12V-35W Λάμπα ιωδίνης 12V-35W	Clear Δάφνιο	1,65m H07RN-F 2x1mm
ULF-2/ES-50	Dichroid 12V-50W Λάμπα ιωδίνης 12V-50W	Clear, red, yellow, green, blue Δάφνιο, κόκκινο, κίτρινο, πράσινο, μπλε	1,65m H07RN-F 2x1mm
ULF-3/ES-35	Dichroid 12V-35W Λάμπα ιωδίνης 12V-35W	Clear Δάφνιο	1,65m H07RN-F 2x1mm
ULF-3/ES-50	Dichroid 12V-50W Λάμπα ιωδίνης 12V-50W	Clear, red, yellow, green, blue Δάφνιο, κόκκινο, κίτρινο, πράσινο, μπλε	1,65m H07RN-F 2x1mm
ULF-4/ES-35	Dichroid 12V-35W Λάμπα ιωδίνης 12V-35W	Clear Δάφνιο	1,65m H07RN-F 2x1mm
ULF-4/ES-50	Dichroid 12V-50W Λάμπα ιωδίνης 12V-50W	Clear, red, yellow, green, blue Δάφνιο, κόκκινο, κίτρινο, πράσινο, μπλε	1,65m H07RN-F 2x1mm

Bronze chrome plated fountain light, ULF-5 series - Μηρούτζινο επηρωμαμένο φωτιστικό αντρίβανού, σειρά ULF-5

Underwater fountain light with slim delicate design. This light is produced by bronze and copper chrome plated. It bears a dichroid-iodine-bulb in 12V-50W or 220V-50W. It features a special insulating double flange and bronze nut as a cable entry. The light fixture is connected to 1,65m of neoprene-cable H07RN-F and is fitted to a stand with a screw for the light's bending-position and round base for perfect stability on the installation-area.

Υποβρύχιο φωτιστικό αντρίβανού με λεπτό φινιριστό σχεδιασμό. Το φωτιστικό παράγεται από ορείχαλκο με επηρωμαμένο φινιρισμα. Φέρει λάμπα ιωδίνης 12V-50W ή 220V-50W, λάσπη στεγανότητας και ορειχάλκινο σηματοθλιπτή καλωδίου. Περιλαμβάνει καλώδιο μήκους 1,65m neoprene H07RN-F. Η ειδική βάση του επιτρέπει τη κλίση του φωτιστικού σώματος καθώς επίσης και τη σταθερότητά του.

Specifications:

- Housing construction: copper chrome plated
- Front face, stand and base construction: cast-bronze, chrome plated
- Iodine-dichroid-bulb in 12V-50W (clear or coloured) or 220V-50W (clear only)
- 1,65m of neoprene cable H07RN-F
- Special insulating double flange
- Porcelain socket
- Stainless steel fasteners
- Protection rate: IP-68
- Underwater use only

Options:

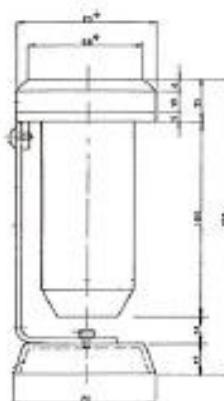
- Different cable length
- Coloured bulb at 12V-50W. Available colours: red, yellow, green & blue

Χαρακτηριστικά:

- Σώμα φωτιστικό: χάλκινο επηρωμαμένο
- Πρόσωπο και βάση: μηρούτζινο επηρωμαμένο
- Λάμπα ιωδίνης 12V-50W (λευκή ή χρωματιστή) ή 220V-50W (λευκή μόνο)
- 1,65m καλώδιο neoprene H07RN-F
- Λάσπη στεγανότητας
- Ήτοιπο πορσελίνας
- Ανοξείδωτες βίδες
- Βαθμός προστασίας: IP-68
- Υποβρύχια χρήση μόνο

Προαιρετικά:

- Διαφορετικό μήκος καλωδίου
- Λάμπα χρωματιστή 12V-50W. Διαθέσιμα χρώματα: κόκκινο, κίτρινο, πράσινο & μπλε



Model Μοντέλο	Bulb Λάμπα	Bulb colour Χρώμα λάμπας	Cable Καλώδιο
ULF-5/ES-50	Dichroid 12V-50W Λάμπα ιωδίνης 12V-50W	Clear, red, yellow, green, blue Διάχρονο, κόκκινο, κίτρινο, πράσινο, μπλε	1,65m H07RN-F 2x1mm
ULF-5/EL-50	Dichroid 220V-50W Λάμπα ιωδίνης 220V-50W	Clear Διάχρονο	1,65m H07RN-F 2x1mm
ULF-5/ES-51	Dichroid 12V-50W Λάμπα ιωδίνης 12V-50W	Red, yellow, green, blue Κόκκινο, κίτρινο, πράσινο, μπλε	1,65m H07RN-F 2x1mm

Bronze chrome plated submersible fountain light, ULF-6 series - Μπρούτζινο επηρωμιωμένο υποβρύχιο φωτιστικό αντρίβανιού, σειρά ULF-6

Medium duty, impressive fountain light produced by copper and bronze with chrome plated finish. The bulb's insulation is taken care of the special flange of approved material as well as of the cable-entry bronze nut with its sealing parts.

The light fixture is connected to 2,15m of neoprene-cable. This length may vary if it is requested. The bulb's type is PAR38, with a variety from 80W to 120W, to suit all preferences. Coloured spare part lenses are exchanging the clear-colour lighting to a variety of a single standard colours. Special pins, located at the front face of the light make the lenses exchange fast and easy.

The fasteners of the light are made of stainless steel. The round base of the light has a big enough diameter to suit adjustment under any jet of water effects. A special D-holder can also handle the installation directly on a spray ring.

This light is usually installed in fountains of medium size with higher intensity of water effects.

Επιτυπωσικό φωτιστικό αντρίβανιού κατασκευασμένο από χυτό ορείχαλκο και χαλκό με επηρωμιωμένο φινιρίσμα. Η μόνωση του φωτιστικού πραγματοποιείται με λάσπη στεγανότητας εγκεκριμένου υλικού καθώς επίσης και με το μπρούτζινο σπυροβλήθητη καλώδιου.

Περιλαμβάνει καλώδιο μήκους 2,15m, 3x1 neoprene H07RN-F. Το μήκος αλλάζει κατόπιν ζήτησης. Ο τύπος της λάμπας είναι PAR38 και διατίθεται από 80W έως 120W, για να ταιριάζει σε όλες τις απαιτήσεις. Ανταλλακτικοί φακοί εναλλάσσουν τον λευκό φωτισμό σε μία ποικιλία διαφόρων standard χρωμάτων. Ειδικά σπρίγματα τοποθετημένα στο πρόσωπο του φωτιστικού κάνουν την εναλλαγή φακών εύκολη και γρήγορη.

Οι σπυροβλήθητες του φωτιστικού είναι ανοξείδωτοι. Η μεγάλη διάμετρος της στρογγυλής βάσης του φωτιστικού επιτρέπει την σταθερότητά του κάτω από σπρέι νερού οποιαδήποτε έντασης. Ένα ειδικό σπρίγμα μπορεί επίσης να πραγματοποιήσει την εγκατάσταση του φωτιστικού απευθείας πάνω σε κυκλικό σπρίγμα.

Το φωτιστικό εγκαταστέεται σε αντρίβανια μεσαίου μεγέθους με υψηλή ένταση σπρέι νερού.



Specifications:

- Housing construction: copper chrome plated
- Front face and base construction: cast-bronze, chrome plated
- Stand: stainless steel
- PAR-38 bulb in 12V-24V-42V-110V and 230V
- 2,15m of neoprene cable H07RN-F
- Special insulating flange
- Porcelain socket
- Stainless steel fasteners
- Protection rate: IP-68
- Suitable for water effects of higher intensity
- Supplied with one coloured lens. Available colours: red, blue, green, yellow, white & orange
- Underwater use only
- C.E. certified

Options:

- Light 12-24-42-120W
- Led light PAR38
- Different cable length
- Two or three cable outlets

Χαρακτηριστικά:

- Σώμα φωτιστικό: χυτό επηρωμιωμένο
- Πρόσωπο και βάση μπρούτζινο επηρωμιωμένο
- Βάση: ανοξείδωτο ατσάλι
- Λάμπα PAR-38 σε 12V-24V-42V-110V και 230V
- 2,15m καλώδιο neoprene H07RN-F
- Λάσπη στεγανότητας
- Πινακί πορσελάνης
- Ανοξείδωτες βίδες
- Βαθιά προστασία: IP-68
- Κατάλληλο για σπρέι νερού με μεγαλύτερη ένταση
- Προμηθεύεται με ένα χρωματιστό φακό
- Διαθέσιμα χρώματα: κόκκινο, μπλε, πράσινο, κίτρινο, λευκό & πορτοκάλι
- Υποβρύχια χρήση μόνο
- Με πιστοποίηση C.E.

Προαιρετικά:

- Λάμπα 12-24-42-120W
- Led λάμπα PAR38
- Διαφορετικό μήκος καλωδίου
- Δύο ή τρεις είσοδοι καλωδίου

Model Μοντέλο	Bulb Λάμπα	Cable Καλώδιο
ULF-6/ES-120	PAR-38 12V-120W	2,15m H07RN-F 3x1,5mm neoprene
ULF-6/ES-120	PAR-38 24V-120W	2,15m H07RN-F 3x1,5mm neoprene
ULF-6/MM-80	PAR-38 42V-80W	2,15m H07RN-F 3x1,5mm neoprene
ULF-6/LL-120	PAR-38 110V-120W	2,15m H07RN-F 3x1mm neoprene
ULF-6/EL-120	PAR-38 230V-120W	2,15m H07RN-F 3x1mm neoprene

Bronze chrome plated submersible fountain light, ULF-7 series - Μηροάντιζο επιχρωμιωμένο υποβρύχιο φωτιστικό αντρίβανιού, σειρά ULF-7

Heavy-duty underwater fountain light with chrome plated finish for commercial sized fountains with intense water effect streams.

This light is produced with bronze and copper. It's bulb, PAR 56, is available in 300W with a variety of low voltage, 12V or 230V as well as in 120W-12V. The strong silicone bulb o-ring as well as the cable-entry bronze nut with its sealing parts insulates perfectly the light fixture from water. Coloured spare part lenses are exchanging the clear-colour lighting to a variety of a single standard colours. Special pins, located at the front face of the light make the lenses exchange fast and easy.

The fasteners of the light are made of bronze chrome plated. The triangle shaped base of the light has a big enough size to suit adjustment under any jet of water effects. A special Q-holder can also handle the installation directly on a spray ring.

Φωτιστικό αντρίβανιού με επιχρωμιωμένο φινιρίσμα για αντρίβανια μεγάλου μεγέθους που δίνουν έντονο εφέ νερού.

Κατασκευασμένο από χαλκό αρείχραλκο και χαλκό. Η λάμπα του, PAR 56, είναι διαθέσιμη σε 300W με επιλογή τάσης ανάμεσα στα 12V ή 230V καθώς επίσης και σε 120W-12V. Το λάστιχο σιλικόνης για την λάμπα όπως επίσης και ο μπρούντζινος στηματοβλήτης της εισόδου καλωδίου στεγανοποιούν τέλεια το φωτιστικό σώμα από το νερό. Ανταλλακτικοί φακοί χρωμάτων εναλλάσσουν τον λευκό φωτισμό σε μία σειρά διαφορετικών standard χρωμάτων. Ειδικά στηρίγματα τοποθετημένα στο πρόσωπο του φωτιστικού κάνουν την εναλλαγή φακών εύκολη και γρήγορη.

Οι στηματοβλήτες του φωτιστικού είναι ορειχάλκινοι. Η τριγωνική βάση του έχει αρκετά μεγάλες διαστάσεις επιτρέποντας την προσαρμογή του φωτιστικού κάτω από οποιαδήποτε ένταση "εφέ" νερού. Ένα ειδικό στήριγμα μπορεί επίσης να πραγματοποιήσει την εγκατάσταση του φωτιστικού απευθείας πάνω σε κυκλικό δοκτύλιο.

Specifications:

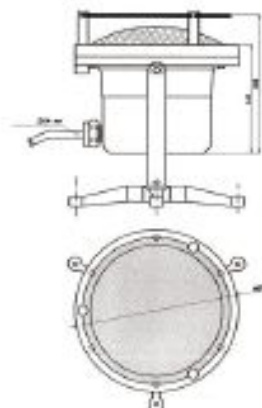
- Housing construction: copper chrome plated
- Front face and base construction: cast-bronze, chrome plated
- Stand: stainless steel
- PAR-56 bulb in 12V and 230V
- 2,15m of neoprene cable
- Strong silicone bulb o-ring
- Stainless steel fasteners
- Protection rate: IP-68
- Suitable for water effects of higher intensity
- Supplied with one coloured lens. Available colours: red, blue, green, yellow & orange
- Underwater use only
- C.E. certified

Options:

- Led light PAR38
- Different cable length
- Two or three cable outlets

Χαρακτηριστικά:

- Σώμα φωτιστικό: χαλκίνο επιχρωμιωμένο
- Πρόσωπο και βάση: χυμένο επιχρωμιωμένο
- Βάση: ανοξείδωτο ατσάλι
- Λάμπα PAR-56 σε 12V και 230V
- 2,15m καλώδιο neoprene
- Λάστιχο φωτιστικό από σιλικόνη
- Ανοξείδωτες βίδες
- Βαθμός προστασίας: IP-68
- Κατάλληλο για εφέ νερού με μεγαλύτερη ένταση
- Προμηθεύεται με ένα χρωματιστό διάφραγμα φακού.
- Διαθέσιμο χρώμα: κόκκινο, μπλε, πράσινο, κίτρινο & πορτοκαλί
- Υποβρύχια χρήση μόνο



Model Μοντέλο	Bulb Λάμπα	Cable Καλώδιο
ULF-7/ES-120	PAR-38, 12V-120W	2,15m HD7RN-F 2x4mm
ULF-7/ES-300	PAR-56, 12V-300W	2,15m HD7RN-F 2x4mm
ULF-7/EL-300	PAR-56, 230V-300W	2,15m HD7RN-F 3x1mm

Plastic submersible fountain light, ULF-8 series - Πλαστικό υποβρύχιο φωτιστικό αντρίβανιού, σειρά ULF-8

Medium duty, fountain light produced by strong polyamide in black colour. The bulb's insulation is taken care of special flange of approved material as well as of the cable-seal bronze nut.

The light fixture is connected to 2,15m of neoprene-cable. This length may vary if it is requested. Two cable-outlets permit a series connection of light. The bulb's type is PAR38, with a variety from 80W to 120W, to suit all preferences. Coloured spare part lenses are exchanging the clear-colour lighting to a variety of single standard colours. Special pins, located at the front face of the light make the lenses exchange fast and easy. The fasteners of the light are made of stainless steel. The round base of the light is filled with metal support to permit adjustment under any jet of water effects. Three holes at the light's base can handle the direct adjustment of the light at the fountain-basin bottom.

This light is usually installed in fountains of medium size with higher intensity of water effects.

Κατασκευάζεται από υψηλής αντοχής συνθετικό υλικό, πολυαμίδιο, σε μαύρο χρώμα. Η μόνωση του φωτιστικού πραγματοποιείται με λάστιχο στεγανότητας εγκεκριμένου υλικού καθώς επίσης και με το μπρούντζινο σπυροθήκη καλωδίου.

Περιλαμβάνει καλώδιο μήκους 2,15m. Το μήκος αλλάζει κατόπιν ζήτησης. Το φωτιστικό φέρει 2 εξόδους καλωδίου επιτρέποντας "σύνδεση σε σειρά". Ο τύπος της λάμπας είναι PAR38, με μία ποικιλία από 80W έως 120W, για να ταιριάζει σε όλες τις απαιτήσεις. Ανταλλακτικοί φακοί χρωμάτων εναλλάσσουν τον λευκό φωτισμό σε μία σειρά διαφορετικών standard χρωμάτων. Ειδικά σπείγματα τοποθετημένα στο πρόσωπο του φωτιστικού κάνουν την εναλλαγή φακών εύκολη και γρήγορη. Οι σπυροθήκες του φωτιστικού είναι ανοξείδωτοι. Η στρογγυλή βάση του είναι γεμισμένη με μέταλλο επιτρέποντας την προσαρμογή του φωτιστικού κάτω από οποιαδήποτε ένταση "επέ" νερού. Τρεις οπές στη βάση του φωτιστικού επιτρέπουν την άμεση προσαρμογή του φωτιστικού στον πυθμένα του αντρίβανιού, εάν κριθεί απαραίτητο. Το φωτιστικό εγκαταστήται σε μεσαίου μεγέθους αντρίβανια με υψηλότερης έντασης επέ νερού.



Specifications:

- Fixture construction: strong polyamide in black colour
- PAR-38 bulb in 12V-24V-42V-110V and 230V
- 2,15m of neoprene cable
- Special insulating flange
- Porcelain socket
- Stainless steel fasteners
- Protection rate: IP-68
- Suitable for water effects of higher intensity
- Supplied with one coloured lens. Available colours: red, blue, green, yellow & orange
- Underwater operation only
- C.E. approved

Options:

- Led light PAR38
- Different cable length
- Two or three cable outlets

Χαρακτηριστικά:

- Κατασκευαστικό υλικό: υψηλής αντοχής πολυαμίδιο σε μαύρο χρώμα
- Λάμπα PAR-38 σε 12V-24V-42V-110V και 230V
- 2,15m καλώδιο neoprene
- Λάστιχο στεγανότητας
- Ντουζί πορσελάνης

Model Μοντέλο	Bulb Λάμπα	Cable Καλώδιο
ULF-8/ES-120	PAR-38 12V-120W	2,15m HD7RN-F 3x1,5mm
ULF-8/GS-120	PAR-38 24V-120W	2,15m HD7RN-F 3x1,5mm
ULF-8/MM-80	PAR-38 42V-80W	2,15m HD7RN-F 3x1,5mm
ULF-8/LL-120	PAR-38 110V-120W	2,15m HD7RN-F 3x1mm
ULF-8/EL-120	PAR-38 230V-120W	2,15m HD7RN-F 3x1mm

Bronze chrome plated submersible fountain light, ULF-9 series - Μπρούντζινο επιχρωμαωμένο υποβρύχιο φωτιστικό αντρίβανιού, σειρά ULF-9

This heavy-duty underwater fountain light may be used in water depth up to 70cm. Suitable for lighting big sized fountains with heavy water effects.

This light is produced with bronze and copper. It's bulb, PAR 56, is available in 300W-12V, 300W-220V and 120W-12V. The strong silicone bulb o-ring as well as the cable-entry bronze nut with its sealing parts insulates perfectly the light fixture from water. Coloured spare part lenses are exchanging the clear-colour lighting to a variety of single standard colours. Special pins, located at the front face of the light make the lenses' exchange fast and easy.

The fasteners of the light are made of stainless steel. The round base of the light has a big enough diameter to suit adjustment under any jet of water effects. Three holes at the light's base can handle the direct adjustment of the light at the fountain-basin bottom. A special Q-holder can also handle the installation directly on a spray ring. Provided with 2,15m of neoprene cable.

Το υποβρύχιο φωτιστικό αντρίβανιού μπορεί να χρησιμοποιηθεί σε αντρίβανα βόθους μέχρι 70cm. Κατάλληλο για τον φωτισμό μεγάλων αντρίβανιών με εφέ νερού υψηλής έντασης.

Κατασκευασμένο από αρείχαλκο και χαλκό. Η λάμπα του, PAR 56, είναι διαθέσιμη σε 300W-12V, 300W-220V και 120W-12V. Το λάστιχο λάμπας σιλικόνης όπως επίσης και ο μπρούντζινος σιμιοσβλήτης καλώδιου στεγανοποιεί τέλεια το φωτιστικό σώμα από το νερό. Ανταλλακτικοί φακοί χρωμάτων εναλλάσσουν τον διάφανο φακό του φωτιστικού σε μία σειρά διαφορετικών standard χρωμάτων. Ειδικά στήριγμα τοποθετημένα στο πρόσωπο του φωτιστικού κάνουν την εναλλαγή φακών εύκολη και γρήγορη.

Οι βίδες του φωτιστικού είναι ανοξείδωτες. Η ειδική βάση του φωτιστικού επιτρέπει την σταθερότητα του κάτω από εφέ νερού οποιασδήποτε έντασης. Τρεις σπές στην βάση του φωτιστικού επιτρέπουν την άμεση προσαρμογή του στον πυθμένα του αντρίβανιού. Ένα ειδικό στήριγμα μπορεί να πραγματοποιήσει την στήριξη επάνω στον κυκλικό δακτύλιο. Παρέχεται με 2,15m καλώδιο τύπου NEOPRENE.

Specifications:

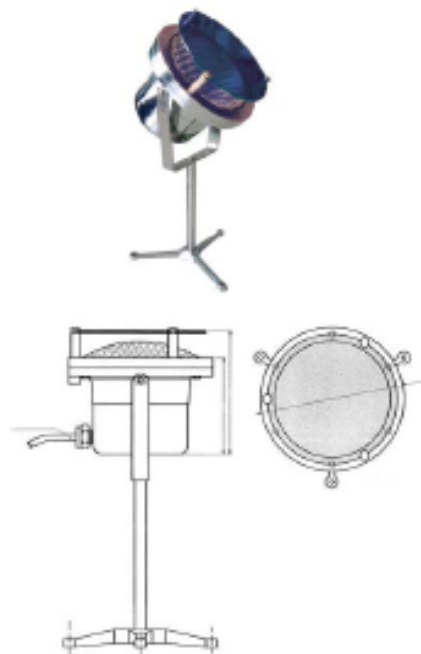
- Housing construction: copper chrome plated
- Front face and base construction: cast-bronze, chrome plated
- Stand: stainless steel
- PAR-56 bulb in 12V and 220V
- 2,15m of neoprene cable
- Strong silicone bulb O-ring
- Stainless steel fasteners
- Protection rate: IP-68
- Suitable for water effects of higher intensity
- Supplied with one coloured lens. Available colours: red, blue, green, yellow & orange
- Underwater use only
- C.E. certified

Options:

- Led light PAR38
- Different cable length
- Two or three cable outlets

Χαρακτηριστικά:

- Κατασκευή σώματος φωτιστικού: χάλκινο επιχρωμαωμένο
- Κατασκευή για πρόσωπο και βάση: μπρούντζινο επιχρωμαωμένο
- Βάση: ανοξείδωτο ατσάλι
- Λάμπα PAR-56 σε 12V και 220V
- 2,15m καλώδιο neoprene
- Λαστιχάκι O-ring λάμπας από σιλικόνη
- Ανοξείδωτες βίδες
- Βαθμός προστασίας: IP-68
- Κατάλληλο για εφέ νερού μεγαλύτερης έντασης
- Παρέχεται με έναν χρωματιστό φακό. Διαθέσιμα χρώματα:



Model Μοντέλο	Bulb Λάμπα	Cable Καλώδιο
ULF-9/EE-300	PAR-56, 12V-300W	2,15m H07RN-F 2x4mm
ULF-9/EL-300	PAR-56, 220V-300W	2,15m H07RN-F 3x1mm
ULF-9/EL-120	PAR-56, 12V-120W	2,15m H07RN-F 2x4mm

Stainless steel fountain light, ULF-10 series - Ανοξείδωτο φωτιστικό αντρεθαινού, σειρά ULF-10

A carefully selected underwater light can dramatically enhance the fountain effect, illuminating certain details by day and bringing the entire creation to life by night. Water and light, joined together, produce a pleasing synthesis. This heavy duty underwater fountain light produced with stainless steel material has a very strong construction of high quality and pretty extra glossy finish. It is ideal for the lighting of big sized fountains with intense water effect streams. This light is completely constructed by pure AISI-316 stainless steel material. It's bulb, PAR 58, is available in 300W-12V, 300W-220V, 120W-12V. The strong silicone bulb O-ring as well as the cable-entry stainless steel nut with its sealing parts insulates perfectly the light fixture from water. Coloured spare part lenses are exchanging the clear-colour lighting to a variety of a single standard colours. Special pins, located at the front face of the light make the lenses' exchange fast and easy. This light features a short stand made of stainless steel, which can handle the direct adjustment of the light on the fountain-basin bottom. A special holder can also handle the installation directly on the spray ring. Provided with 2,15 m of neoprene cable.

Ένα προσεκτικά επιλεγμένο υποβρύχιο φωτιστικό μπορεί να τονώσει σε τεράστιο βαθμό το εφέ νερών που δημιουργεί το αντρεθαι, φωτίζοντας συγκεκριμένες λεπτομέρειες την ημέρα και φέρνοντας στη ζωή ολόκληρη τη δημιουργία την νύχτα. Νερό και φως, ενωμένα μαζί, δημιουργούν μια ευχάριστη σύνθεση. Αυτό το ανθεκτικό φωτιστικό σώμα, κατασκευασμένο από ανοξείδωτο ατσάλι διαθέτει ισχυρή κατασκευή υψηλής ποιότητας και όμορφο γυαλιστερό φινιρίσμα. Είναι ιδανικό για τον φωτισμό μεγάλων αντρεθαινών που είναι έντονα παιχνιδίσμα νερών. Το φωτιστικό είναι πλήρως κατασκευασμένο από καθαρό ανοξείδωτο ατσάλι AISI-316. Η λάμπα του, PAR 58, διατίθεται σε 300W-12V, 300W-220V, 120W-12V. Το ανθεκτικό λασπηάκι ολικόνης της λάμπας όπως επίσης και σπυρμαθλήπτες καλωδίου, στεγανοποιούν τέλεια το φωτιστικό σώμα από το νερό. Χρωματιστά ανταλλακτικά φακοί εναλλάσσουν το διάφανο φωτισμό σε μια ποικιλία μονών standard χρωμάτων. Ειδικά σπυρματά, τοποθετημένα στο πρόσωπο του φωτιστικού κάνουν την εναλλαγή των φακών γρήγορη και εύκολη. Επίσης το φωτιστικό φέρει μία κονή βάση κατασκευασμένη από ανοξείδωτο ατσάλι, παρέχοντας την δυνατότητα προσαρμογής του φωτιστικού στον πυθμένα του αντρεθαινού. Επιπλέον παρέχεται ένας ειδικός σφιγκτήρας για την απευθείας εγκατάσταση του φωτιστικού στον κυκλικό δακτύλιο. Παρέχεται με 2,15m καλώδιο neoprene.

Specifications:

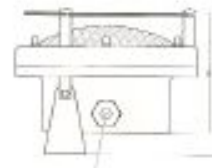
- Housing construction: Stainless steel AISI-316
- Front face and base construction: Stainless steel AISI-316
- Stand: Stainless steel AISI-316
- PAR-58 bulb in 12V-300W, 12V-220W and 220V-300W
- 2,15m of neoprene cable
- Strong silicone bulb O-ring
- Stainless steel fasteners
- Protection rate: IP-68
- Suitable for water effects of higher intensity
- Supplied with one coloured lens. Available colours: red, blue, green, yellow & orange
- Underwater use only
- C.E. certified

Options:

- Different cable length
- Two or three cable outlets

Χαρακτηριστικά:

- Κατασκευή σώματος φωτιστικού: ανοξείδωτο ατσάλι AISI-316
- Κατασκευή για πρόσωπο και βάση: ανοξείδωτο ατσάλι AISI-316
- Βάση: ανοξείδωτο ατσάλι AISI-316
- Λάμπα PAR-58 σε 12V-300W, 12V-220W και 220V-300W
- 2,15m καλώδιο neoprene
- Λασπηάκι O-ring λάμπας από ολικόνη
- Ανοξείδωτες βίδες
- Βαθμός προστασίας: IP-68
- Κατάλληλο για εφέ νερού μεγαλύτερης έντασης
- Παρέχεται με ένα κομμάτι καλώδιο. Διαθέσιμο γούρμα



Model Μοντέλο	Bulb Λάμπα	Cable Καλώδιο
ULF-10/ES-300	PAR-58, 12V-300W	2,15m HD7RN-F 2x4mm
ULF-10/EL-300	PAR-58, 220V-300W	2,15m HD7RN-F 2x1mm
ULF-10/EL-120	PAR-58, 12V-120W	2,15m HD7RN-F 2x4mm

Bronze chrome plated fountain led light, ULFD-1 series - Μπρούντζινο επχρωμαωμένο led φωτιστικό σπητριβανιού, σειρά ULFD-1

Light, produced with bronze and copper chrome plated. It is supplied with twelve leds in 12V-1,10W offering a static lighting of maximum 84000mCD. It also features a special insulating double flange and bronze nut as a cable entry. The light fixture is connected to 1,65m of neoprene-cable and fitted to a stand with a screw for the light's bending position. A round base stabilizes perfectly the light on the installation area. This small light fixture is suitable for underwater use as well as for landscaping purposes.

Το φωτιστικό ULFD-1 παράγεται από ορείχαλκο επχρωμαωμένο. Φέρει 12 led των 12V-1,10W προσφέροντας μέγιστο φωτισμό 84000mCD. Επίσης περιλαμβάνει λάστιχο στεγανότητας και ορείχαλκινο σπυροθήκη καλωδίου. Παρέχεται με καλώδιο μήκους 1,65m. Η ειδική βάση του επιτρέπει την ελεύθερη κλίση του φωτιστικού σώματος καθώς επίσης και τη σταθερότητά του. Αυτό το μικρό φωτιστικό είναι κατάλληλο για υποβρύχια χρήση καθώς επίσης και για το διακοσμητικό φωτισμό εξωτερικών χώρων.

Specifications:

- Housing construction: copper chrome plated
- Front face, stand and base construction: cast-bronze, chrome plated
- Twelve units of single-colour leds in 12V-1,10W
- Total mCD: 42000 for orange-coloured leds
- Total mCD: 60000 for blue-coloured leds
- Total mCD: 66000 for white-coloured leds
- Total mCD: 72000 for red-coloured leds
- Total mCD: 84000 for green-coloured leds
- 1,65m of neoprene cable 2x1
- Special insulating double flange
- Stainless steel fasteners
- Protection rate: IP-68
- Underwater and landscape use

Options:

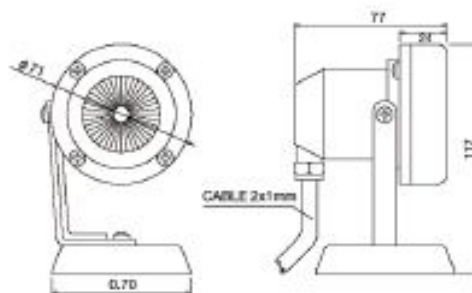
- Different cable length

Χαρακτηριστικά:

- Σώμα φωτιστικό: χάλκινο επχρωμαωμένο
- Πρόσωπο και βάση: μπρούντζινο επχρωμαωμένο
- Δώδεκα led σε 12V-1,10W
- mCD: 42000 για πορτοκαλί led
- mCD: 60000 για μπλε led
- mCD: 66000 για λευκό led
- mCD: 72000 για κόκκινο led
- mCD: 84000 για πράσινο led
- 1,65m καλώδιο neoprene 2x1
- Ειδικό δίδυμο λάστιχο στεγανότητας
- Ανοξείδωτες βίδες
- Βαθμός προστασίας: IP-68
- Υποβρύχια και διακοσμητική χρήση

Προσεcurities:

- Διαφορετικό μήκος καλωδίου



Model Μοντέλο	Leds no./colour Ποσότητα led/χρώμα	Total mCD mCD	Cable Καλώδιο
ULFD-1/O	12/orange coloured units 12/πορτοκαλί	42000	1,65m H07RN-F 2x1
ULFD-1/B	12/blue coloured units 12/μπλε	60000	1,65m H07RN-F 2x1
ULFD-1/W	12/white coloured units 12/λευκό	66000	1,65m H07RN-F 2x1
ULFD-1/R	12/red coloured units 12/κόκκινο	72000	1,65m H07RN-F 2x1
ULFD-1/G	12/green coloured units 12/πράσινο	84000	1,65m H07RN-F 2x1

Plastic fountain led light, ULFD-2 series, ULFD-3 series & ULFD-4 series - Πλαστικό led φωτιστικό αντρίβανού, σειρά ULFD-2, σειρά ULFD-3 & σειρά ULFD-4

These three lights are an alternative version of the ULFD-1 light. They are produced with strong polyamide material in black colour instead of the bronze-copper raw material of the ULFD-1 light. They are supplied with twelve leds in 12V-1,10W offering a static lighting of maximum 84000mCD. They also feature a special insulating double flange and bronze nut as a cable entry. The light fixture is connected to 1,65m of neoprene-cable and is fitted to a stand with a screw for the light's bending-position. A round base stabilizes perfectly the light on the installation area. These small light fixtures are ideal for underwater use as well as for landscaping purposes.

- ULFD-2. This light design is identical to the ULFD-1 light.
- ULFD-3. Same light fixture with ULFD-2 but with a difference on the face which has a "round"-bending look.
- ULFD-4. Light fixture of the exact same category with ULFD-2/3 but with a slight 3D-bending detail on the face.

Τα τρία αυτά φωτιστικά αποτελούν εναλλακτική εκδοχή του ULFD-1. Παράγονται από πολυαμιδο σε μαύρο χρώμα σε αντίθεση με την μπρούντζινη επιχρυσωμένη εκδοχή του φωτιστικού ULFD-1. Φέρουν δώδεκα led των 12V-1,10W προσφέροντας μέγιστο φωτισμό 84000mCD. Επίσης περιλαμβάνουν λάσπη στεγανότητας και ορειχάλκινο σπυροειδή καλώδιο. Προμηθεύονται με καλώδιο μήκους 1,65m. Η ειδική βάση του φωτιστικού επιτρέπει την ελεύθερη κλίση του φωτιστικού σώματος καθώς επίσης και τη σταθερότητά του. Αυτά τα μικρά φωτιστικά είναι κατάλληλα για υποβρύχια χρήση καθώς επίσης και για το διακοσμητικό φωτισμό εξωτερικών χώρων.

- ULFD-2. Ο σχεδιασμός του είναι ίδιος με αυτόν του ULFD-1.
- ULFD-3. Ίδιο με το ULFD-2 αλλά με μια διαφορά στο πρόσωπο το οποίο έχει κυκλική όψη.
- ULFD-4. Φωτιστικό ίδιου κατηγορίας με το ULFD-2/3 αλλά με μία 3D-καμπυλωτή λεπτομέρεια στο πρόσωπο.



Specifications:

- Fixture construction: strong polyamide in black colour
- Twelve units of single-colour leds in 12V-1,10W
- Total mCD: 42000 for orange-coloured leds
- Total mCD: 60000 for blue-coloured leds
- Total mCD: 66000 for white-coloured leds
- Total mCD: 72000 for red-coloured leds
- Total mCD: 84000 for green-coloured leds
- 1,65m of neoprene cable 2x1
- Special insulating double flange
- Stainless steel fasteners
- Protection rate: IP-68
- Underwater and landscaping use

Options:

- Different cable length

Χαρακτηριστικά:

- Κατασκευή σώματος: ισχυρό πολυαμιδο σε μαύρο χρώμα
- Δώδεκα led σε 12V-1,10W
- mCD: 42000 για πορτοκαλί led
- mCD: 60000 για μπλε led
- mCD: 66000 για λευκό led
- mCD: 72000 για κόκκινο led
- mCD: 84000 για πράσινο led
- 1,65m καλώδιο neoprene 2x1
- Ειδικό διπλό λάσπη στεγανότητας
- Ανοξείδωτες βίδες
- Βαθμός προστασίας: IP-68
- Υποβρύχια και διακοσμητική χρήση

Προαιρετικά:

- Διαφορετικό μήκος καλώδιου

Model Μοντέλο	Leds no./colour Ποσότητα led/χρώμα	Total mCD mCD	Cable Καλώδιο
ULFD-2/O	12/orange coloured units - 12/πορτοκαλί	42000	1,65m H07RN-F 2x1
ULFD-2/B	12/blue coloured units - 12/μπλε	60000	1,65m H07RN-F 2x1
ULFD-2/W	12/white coloured units - 12/λευκό	66000	1,65m H07RN-F 2x1
ULFD-2/R	12/red coloured units - 12/κόκκινο	72000	1,65m H07RN-F 2x1
ULFD-2/G	12/green coloured units - 12/πράσινο	84000	1,65m H07RN-F 2x1
ULFD-3/O	12/orange coloured units - 12/πορτοκαλί	42000	1,65m H07RN-F 2x1
ULFD-3/B	12/blue coloured units - 12/μπλε	60000	1,65m H07RN-F 2x1
ULFD-3/W	12/white coloured units - 12/λευκό	66000	1,65m H07RN-F 2x1
ULFD-3/R	12/red coloured units - 12/κόκκινο	72000	1,65m H07RN-F 2x1
ULFD-3/G	12/green coloured units - 12/πράσινο	84000	1,65m H07RN-F 2x1
ULFD-4/O	12/orange coloured units - 12/πορτοκαλί	42000	1,65m H07RN-F 2x1
ULFD-4/B	12/blue coloured units - 12/μπλε	60000	1,65m H07RN-F 2x1
ULFD-4/W	12/white coloured units - 12/λευκό	66000	1,65m H07RN-F 2x1
ULFD-4/R	12/red coloured units - 12/κόκκινο	72000	1,65m H07RN-F 2x1
ULFD-4/G	12/green coloured units - 12/πράσινο	84000	1,65m H07RN-F 2x1



Bronze chrome plated fountain led light, ULFD-6 series - Μπρούντζινο επχρωμαωμένο led φωτιστικό αντρίβανοί, σειρά ULFD-6

Impressive light produced by copper and bronze with chrome plated finish. The light's insulation is taken care of the special flange of approved material as well as of the cable-entry bronze nut with its sealing parts. The light fixture is connected to 2,15m of neoprene-cable. This length may vary if it is requested. It is supplied with forty-five leds in 12V-4,5W offering a static lighting of maximum 504000mCD. It also features a special insulating double flange and bronze nut as a cable entry. The fasteners of the light are made of stainless steel. The round base of the light has a big enough diameter to suit adjustment under any jet of the water effects. A special Ø-holder can also handle the installation directly on a spray ring.

This light is suitable for underwater use as well as for landscaping.

Κατασκευάζεται από μπρούντζινο και χαλκό με επχρωμαωμένο φινιρίσμα. Η μόνωση του φωτιστικού πραγματοποιείται με λάστιχο απεγκρίστηρας εγκεκριμένου υλικού καθώς επίσης και με το μπρούντζινο σπυροβλήπιτη καλωδίου. Περιλαμβάνει 2,15m καλωδίου του οποίου το μήκος μπορεί να αλλάξει κατόπιν ζήτησης. Φέρει 45 led των 12V-4,5W προσφέροντας μέγιστο φωτισμό 504000mCD.

Οι βίδες είναι ανοξείδωτες. Η μεγάλη διάμετρος της στρογγυλής βάσης του φωτιστικού επιτρέπει την σταθερότητά του κάτω από εφέ νερού οποιαδήποτε έντασης. Ένα ειδικό στήριγμα μπορεί επίσης να πραγματοποιήσει την εγκατάσταση του φωτιστικού απευθείας πάνω στον κυκλικό δακτύλιο.

Είναι κατάλληλο για υποβρύχια χρήση καθώς επίσης και για το διακοσμτικό φωτισμό εξωτερικών χώρων.



Specifications:

- Housing construction: copper chrome plated
- Front face and base construction: cast-bronze, chrome plated
- Stand: stainless steel
- Forty-five units of single-colour leds in 12V-4,5W
- Total mCD: 252000 for orange-coloured leds
- Total mCD: 360000 for blue-coloured leds
- Total mCD: 396000 for white-coloured leds
- Total mCD: 432000 for red-coloured leds
- Total mCD: 504000 for green-coloured leds
- 2,15m of neoprene cable 3x1
- Special insulating flange
- Stainless steel fasteners
- Protection rate: IP-68
- Underwater and landscape use
- C.E. certified

Options:

- Flashing lighting of three different colours
- Different cable length
- Two or three cable outlets

Χαρακτηριστικά:

- Σώμα φωτιστικό: χάλκινο επχρωμαωμένο
- Πρόσωπο και βάση μπρούντζινο επχρωμαωμένο
- Στάθια πόδια led σε 12V-4,5W
- mCD: 252000 για πορτοκαλί led
- mCD: 360000 για μπλε led

Μοντέλο	Λεδοί no./colour Λεδοί no./χρώμα	Total mCD mCD	Cable Καλώδιο
ULFD-6/O	45/orange coloured units 45/πορτοκαλί	252000	2,15m HD7RN-F 3x1
ULFD-6/B	45/blue coloured units 45/μπλε	360000	2,15m HD7RN-F 3x1
ULFD-6/W	45/white coloured units 45/λευκό	396000	2,15m HD7RN-F 3x1
ULFD-6/R	45/red coloured units 45/κόκκινο	432000	2,15m HD7RN-F 3x1
ULFD-6/G	45/green coloured units 45/πράσινο	504000	2,15m HD7RN-F 3x1

Plastic fountain led light, ULFD-8 series - Πλαστικό led φωτιστικό αντρίβανού, σειρά ULFD-8

Fountain light produced by strong polyamide in black colour. The light's insulation is taken care of a special flange of approved material as well as of the cable-seal bronze nut.

The light fixture is connected to 2,15m of neoprene-cable. This length may vary if it is requested. It is supplied with forty-five leds in 12V-4,5W offering a static lighting of maximum 504000mCD.

The fasteners of the light are made of stainless steel. The round base of the light is filled with metal support to permit adjustment under any jet of the water effects. Three holes at the light's base can handle the direct adjustment of the light at the fountain-basin bottom.

This light is suitable for underwater use as well as for landscaping.

Κατασκευασμένο από δυνατό πολυαμίδιο σε μαύρο χρώμα. Η μόνωση του φωτιστικού πραγματοποιείται με λάστιχο στεγανότητας εγκεκριμένου υλικού καθώς επίσης και με το μπρούντζινο σιμπερμαθλήτη καλωδίου. Περιλαμβάνει 2,15m καλωδίου του οποίου το μήκος μπορεί να αλλάξει κατόπιν ζήτησης. Φέρει 45 led των 12V-4,5W προσφέροντας μέγιστο φωτισμό 504000mCD.

Οι σιμπερμαθλήτες του είναι ανοξείδωτοι. Η στρογγυλή βάση του φωτιστικού περιλαμβάνει μεταλλική υποστήριξη επιτρέποντας την προσαρμογή του φωτιστικού κάτω από οποιαδήποτε ένταση "εφέ" νερού. Τρεις οπές στην βάση του φωτιστικού επιτρέπουν την άμεση προσαρμογή του φωτιστικού στον πυθμένα του αντρίβανού εάν κριθεί απαραίτητο. Είναι κατάλληλο για υποβρύχια χρήση καθώς επίσης και για το διακοσμητικό φωτισμό εξωτερικών χώρων.

Specifications:

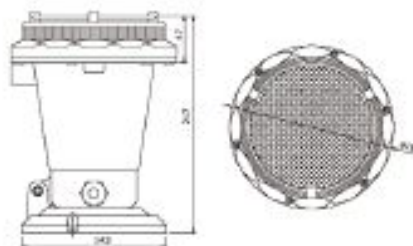
- Fixture construction: strong polyamide in black colour
- Forty-five units of single-colour leds in 12V-4,5W
- Total mCD: 252000 for orange-coloured leds
- Total mCD: 360000 for blue-coloured leds
- Total mCD: 396000 for white-coloured leds
- Total mCD: 432000 for red-coloured leds
- Total mCD: 504000 for green-coloured leds
- 2,15m of neoprene cable 3x1
- Special insulating flange
- Stainless steel fasteners
- Protection rate: IP-68
- Underwater and landscape use
- C.E. approved

Options:

- Flashing lighting of three different colours
- Different cable length
- Two or three cable outlets

Χαρακτηριστικά:

- Κατασκευή σώματος: ισχυρό πολυαμίδιο σε μαύρο χρώμα
- Σαράντα πέντε led σε 12V-4,5W
- mCD: 252000 για πορτοκαλί led
- mCD: 360000 για μπλε led
- mCD: 396000 για λευκό led
- mCD: 432000 για κόκκινο led
- mCD: 504000 για πράσινο led



Model Μοντέλο	Leds no./colour Ποσότητα led/χρώμα	Total mCD mCD	Cable Καλώδιο
ULFD-8/O	45/orange coloured units 45/πορτοκαλί	252000	2,15m HD7RN-F 3x1
ULFD-8/B	45/blue coloured units 45/μπλε	360000	2,15m HD7RN-F 3x1
ULFD-8/W	45/white coloured units 45/λευκό	396000	2,15m HD7RN-F 3x1
ULFD-8/R	45/red coloured units 45/κόκκινο	432000	2,15m HD7RN-F 3x1
ULFD-8/G	45/green coloured units 45/πράσινο	504000	2,15m HD7RN-F 3x1